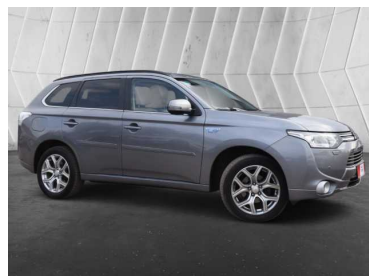


## 2.0 Hybryda Plug-In PHEV instyle 4x4 Automat Navi Certyfikat Video!

39 900 PLN



Marka	Mitsubishi	Model	Outlander
Typ nadwozia	SUV	Typ paliwa	Hybryda Plug-in
Importowany	Tak	Rok produkcji	2014
Przebieg	210078	Kolor	Srebrny
VAT marża	Tak	Finansowanie	Tak
Pojemność skokowa	1998	Moc	189
Skrzynia	Automatyczna	Napęd	4x4 (dołączany automatycznie)
Kraj pochodzenia	Holandia	BezwyPadkowy	Tak
Serwisowany w ASO	Tak	Liczba miejsc	5
Liczba drzwi	5	VIN	ZAPYTAJSPRZEDAWCE

Interfejs Bluetooth	Radio	Zestaw głośnomówiący	Gniazdo USB
System nawigacji satelitarnej	Ekran dotykowy	Klimatyzacja automatyczna, dwustrefowa...	Szyberdach szklany - przesuwany i uch...
Tapicerka skórzana	Elektrycznie ustawiany fotel kierowcy	Podgrzewany fotel kierowcy	Podgrzewany fotel pasażera
Podłokietniki - przód	Podłokietniki - tył	Kierownica skórzana	Kierownica ze sterowaniem radia
Kierownica wielofunkcyjna	Zmiana biegów w kierownicy	Dźwignia zmiany biegów wykończona ...	Keyless entry
Keyless Go	Uruchamianie silnika bez użycia klucza...	Czujnik deszczu	Elektryczne szyby przednie
Elektryczne szyby tylne	Przyciemniane tylne szyby	System odzyskiwania energii	Kabel do ładowania
Tempomat	Lamy ksenonowe	Kontrola odległości z przodu (przy par...	Kontrola odległości z tyłu (przy parko...
Kamera parkowania tył	Lusterka boczne ustawiane elektrycznie	Podgrzewane lusterka boczne	Ogranicznik prędkości
Kontrola trakcji	Dynamiczne światła doświetlające zak...	Czujnik zmierzchu	Spryskiwacze reflektorów
Światła do jazdy dziennej	Światła do jazdy dziennej diodowe LED	Lamy przeciwmgielne	Lamy tylne w technologii LED
System Start/Stop	Elektroniczna kontrola ciśnienia w opo...	Wspomaganie kierownicy	Felgi aluminiowe 18
Opony wielosezonowe	ABS	ESP	System wspomagania hamowania
Poduszka powietrzna kierowcy	Poduszka powietrzna pasażera	Kurtyny powietrzne - przód	Boczna poduszka powietrzna kierowcy
Boczne poduszki powietrzne - przód	Kurtyny powietrzne - tył	Boczne poduszki powietrzne - tył	Isofix (punkty mocowania fotelika dzie...
Lamy doświetlające zakręt			

KUP AUTO Z UDOKUMENTOWANĄ HISTORIĄ - TAK JEST BEZPIECZNIEJ

CDM - Centrum Dokumentacji Motoryzacyjnej

Zapraszamy po pełną ofertę na: [www.cdmsamochody.pl](http://www.cdmsamochody.pl)

Sprawdź nas również na facebooku!

Link: [www.facebook.com/CentrumDokumentacjiMotoryzacyjnej](https://www.facebook.com/CentrumDokumentacjiMotoryzacyjnej)

Zadzwoń do Nas po swoje auto: 727 708 078

Do sprzedania Mitsubishi Outlander 2.0 Hybryda Plug-In PHEV instyle 4x4 Automat z 2014 roku.

\* Auto regularnie serwisowane co potwierdzają wpisy w książce serwisowej!

\* Kondycja baterii wynosi około 80-90%!

\* Bardzo bogate wyposażenie!

\* Doładowywanie z kabla z końcówką do domowego gniazda 230V!

\* Napęd 4x4!

\* Automatyczna skrzynia biegów!

Outlandera odkupiliśmy bezpośrednio z autoryzowanego salonu w Holandii, gdzie był zostawiony w rozliczeniu za nowy samochód.

Jest to oferta skierowana do osób które nie szukają okazji cenowych, a dobrego samochodu ze sprawdzoną historią.

Na ten samochód dajemy pisemną GWARANCJĘ w cenie na miesiąc (na słupek silnika oraz skrzynię biegów). Możliwość rozszerzenia gwarancji o poszczególne przedziały czasowe oraz pakiety.

Do auta posiadamy certyfikat przebiegu NAP (Nationale Auto Pass), który potwierdza ORYGINALNY przebieg - 210 078 km. Jest to certyfikat, który wyszczególnia od nowości do teraz daty corocznych przeglądów wraz z dokładnym przebiegiem. Przebieg kompletnie udokumentowany od nowości do teraz.

\* Udoświadczam zdjęcia podczas zakupu w Holandii - po transakcji wysyłam na maila jako dokumentacja historii pojazdu. Auto przyjechało do kraju w takim stanie jak na powyższych zdjęciach.

\* W przypadku słabej pogody lub zmroku, jest możliwość obejrzenia auta w oświetlonej hali.

\* Na życzenie klienta dostarczymy auto pod wskazany adres - o szczegóły zapytaj sprzedawcę.

\* Pisemna gwarancja przebiegu!

\* W naszym salonie proponujemy wygodne oraz odpowiednie formy finansowania zakupu w postaci - kredytu, leasingu, a także, zajmiemy się załatwieniem wszelkich formalności związanych z rejestracją samochodu oraz uzyskaniem ubezpieczenia. Jesteśmy autoryzowanym partnerem wielu instytucji finansowych.

\* Powrót ubezpieczonym autem na kołach

\* Dla poważnie zainteresowanych wyślę numer VIN do weryfikacji!

\* Przyjmujemy auta w rozliczeniu

\* Skupujemy auta za gotówkę

Zachęcamy również do odwiedzenia nas pociągiem lub autobusem. Odbierzemy Cię ze stacji lub dworca.

Auto świeżo sprowadzone przez naszą firmę - opłacone i przygotowane do rejestracji w Polsce. Wystawiamy fakturę Vat-Marża (kupujący zwolniony z opłaty skarbowej 2%).

Aby zapoznać się z profilem naszej firmy wejdź na stronę internetową klikając w odnośnik 'strona www', który znajduje się poniżej mapki dojazdu.

Zapraszam do kontaktu. Zapewniam brak rozczarowania.

Osobiste oględziny potwierdzą powyższy opis.

Zadzwoń do Nas po swoje auto: 727 708 078

**KUP AUTO Z UDOKUMENTOWANĄ HISTORIĄ - TAK JEST BEZPIECZNIEJ**